



Ce document a été mis en ligne par l'organisme [FormaV](#)®

Toute reproduction, représentation ou diffusion, même partielle, sans autorisation préalable, est strictement interdite.

Pour en savoir plus sur nos formations disponibles, veuillez visiter :

www.formav.co/explorer

Un sous verre Art Nouveau

DÉFINITION : pièce en papier ou le plus souvent en carton, ronde ou carrée, aux angles arrondis, servant à poser un verre pour protéger la table d'éventuelles éclaboussures. C'est aussi un support publicitaire mettant en avant une marque. On le trouve généralement sous le nom de « sous bock » puisque sa fonction première est de récupérer l'eau de condensation qui s'écoule le long du verre, et qui se forme lorsque le verre de bière froid entre en contact avec l'air ambiant plus chaud. Il en existe aujourd'hui pour diverses sortes de boissons : bière, vin, eau de vie, jus de fruits



La belle époque est la période d'épanouissement du style Art Nouveau, composé de lignes coup de fouet et de références végétales. C'est aussi le moment où les villes s'agrémentent de lieux de détente et de convivialité, d'achats et de petits plaisirs. C'est dans ce contexte qu'en 1899 le GRAND CAFE voit le jour, créé par un garçon de café de MONTLUÇON. Il sera très prisé par la bonne société de l'époque.

A B C D E F G H I J K L M N O P Q
R S T U V W X Y Z

A B C D E F G H I J K L M
N O P Q R S T U V W X Y Z

A B C D E F G H I J K L M
N O P Q R S T U V W X Y

SUJET (temps conseillé pour la lecture du sujet : entre 5 et 10 minutes)

Le célèbre bistrot/brasserie moulinois, souhaite se doter de sous verre publicitaires, véritable image de marque du GRAND CAFE et rappel de son histoire.

Sur un support choisi, carré ou rond, vous imaginerez un **décor asymétrique**, inspiré du style **Art Nouveau**, qui mettra en valeur le **nom de cet établissement**. Les couleurs pastel, les formes souples et rondes, les lignes en entrelacs ou 'coup de fouet', évoqueront une nature stylisée, mise à l'honneur.

Techniques autorisées : crayon de papier, feutres et/ou crayons de couleur, crayons aquarellables.

Critères d'évaluation :

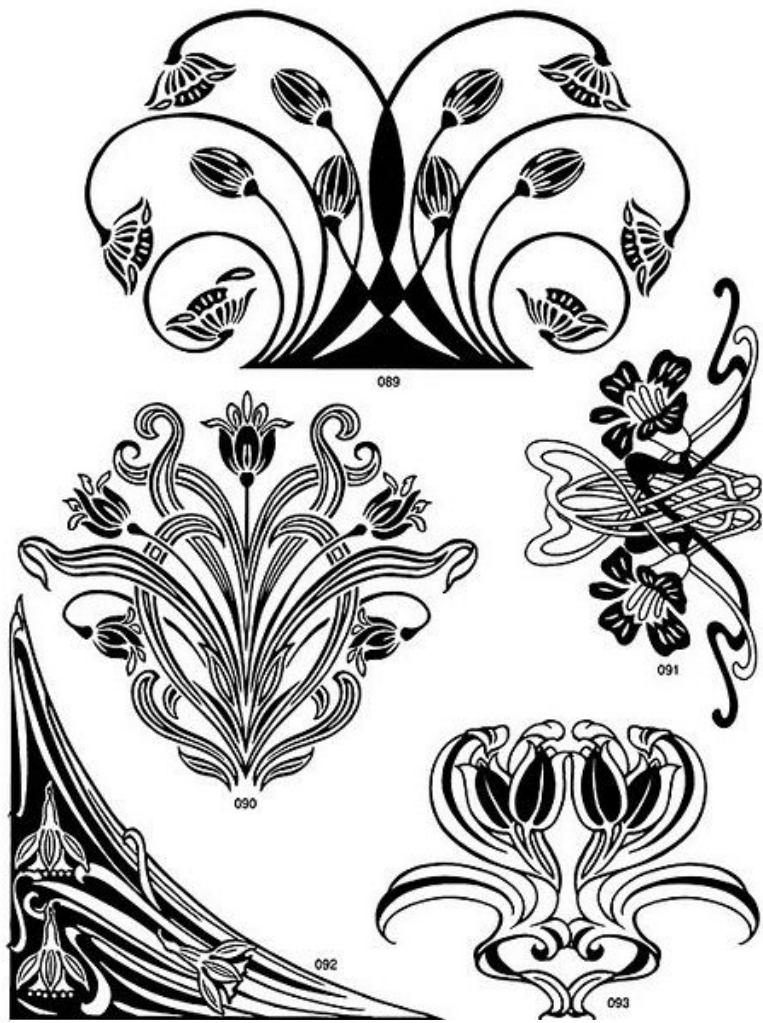
- Adéquation de la production graphique et du style Art Nouveau ;
- respect des contraintes (composition asymétrique, couleurs pastel, typographie...);
- maîtrise graphique et soins.



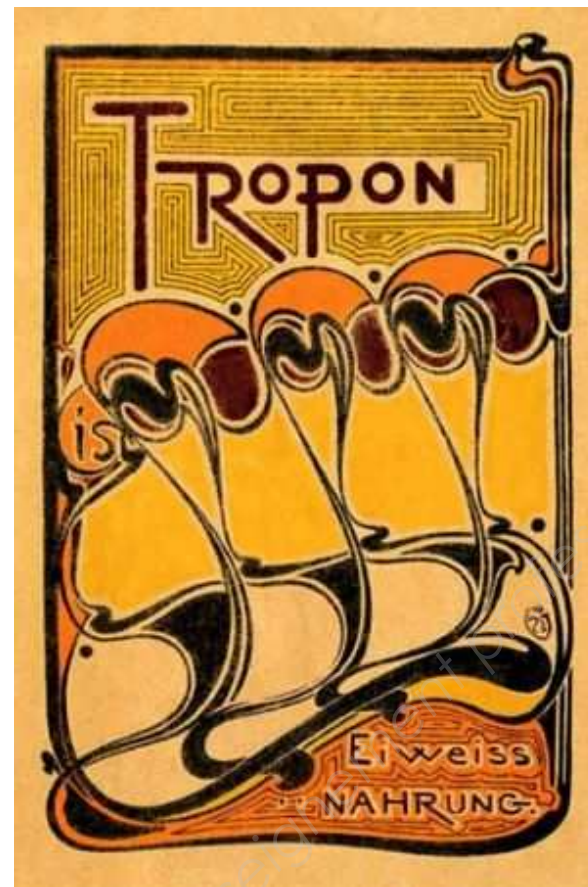
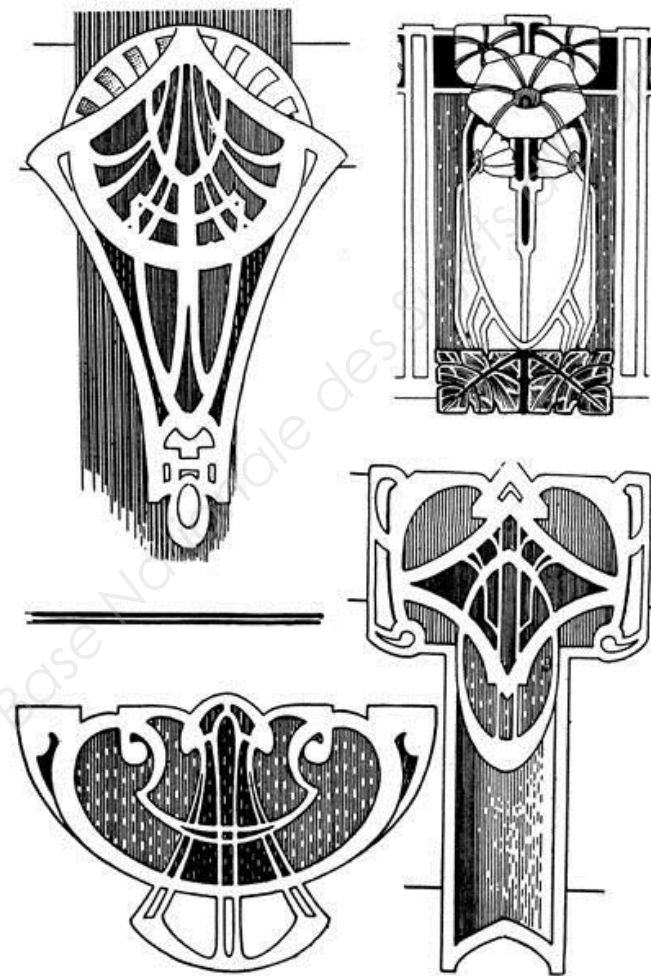
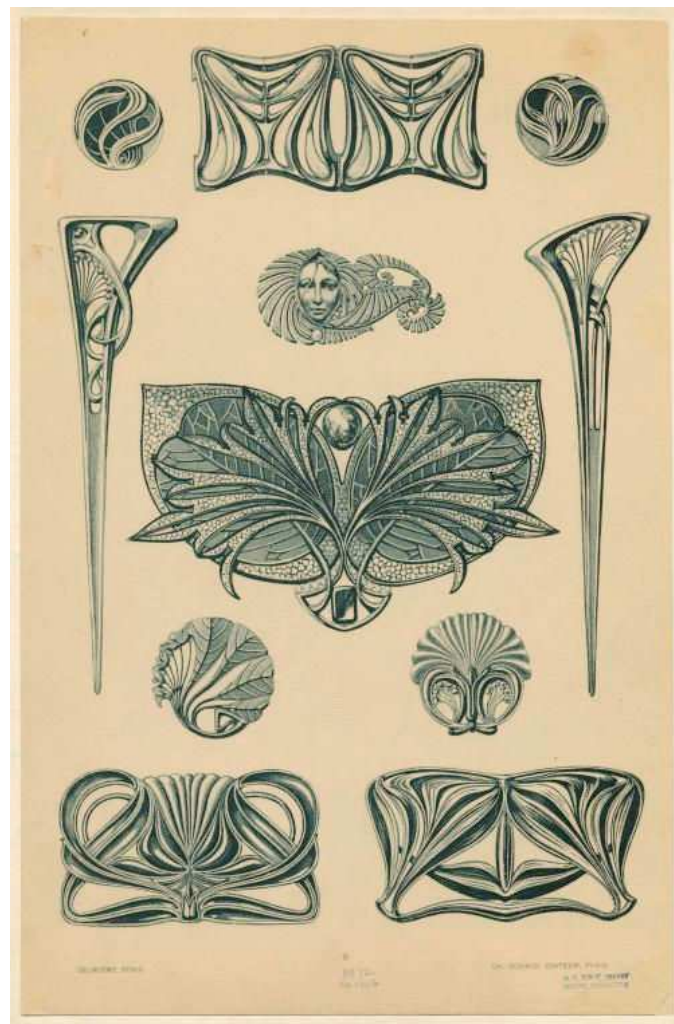
94 mm
Diamètre

94mm
de Côté

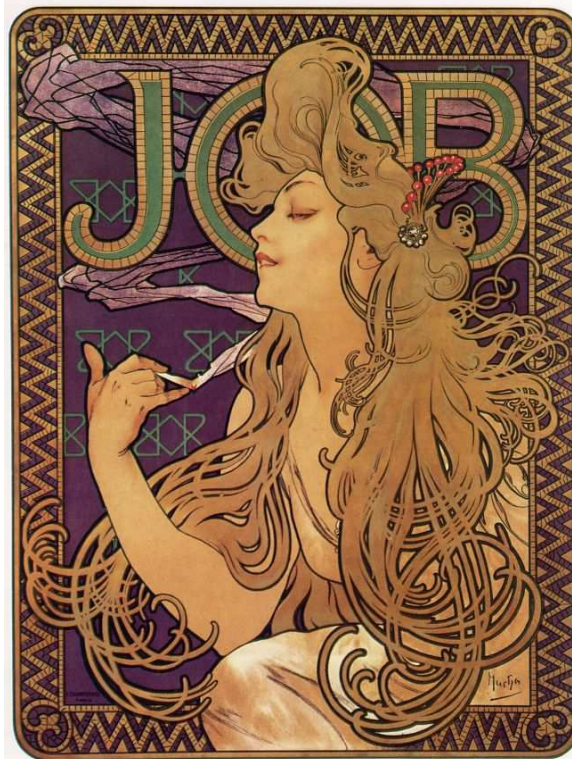
A B C
D E F G H I J
K L M N O P Q
R S T U V W
X Y Z



Panel design, GODRON. – DAFFODILS, Corner design M.P. VERNEUIL.



Affiche pour les papiers à cigarette JOB de PERPIGNAN, ALPHONSE MUCHA 1860-1939.



Affiche publicitaire, HENRI VAN DE VELDE, 1898.



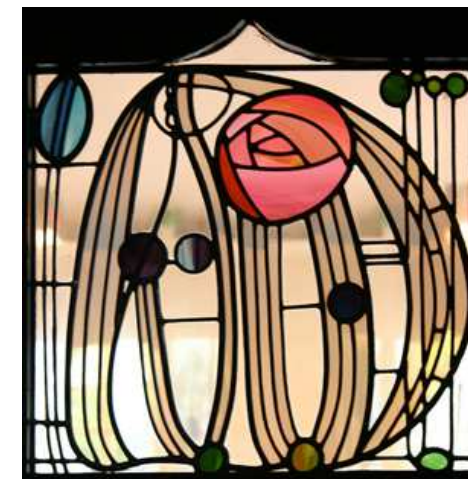
Horloge en bronze, VICTOR HORTA 1841-1967.



Grille d'entrée, Castel BERANGER, HECTOR GUIMARD, 1895-1898,



Vue intérieure du Grand Café, balcon et horloge, MOULINS.



Vitrail 'ROSE MACKINTOSH', CHARLES RENNIE MACKINTOSH 1868-1928.

1- RECHERCHES (temps conseillé : 10 minutes)

Après avoir choisi un format de sous verre (carré ou rond) et en vous inspirant des documents fournis pages 2/4 et 3/4, vous proposerez, sur l'un des supports ci-contre ('Recherches'), une organisation des motifs et du texte, **au trait** et en respectant **une composition asymétrique**.

Votre proposition devra faire apparaître les lignes de composition et les emplacements réservés aux décors Art Nouveau et au titre ('GRAND CAFE').

2- FINALISATION (temps conseillé : environ 45 minutes)

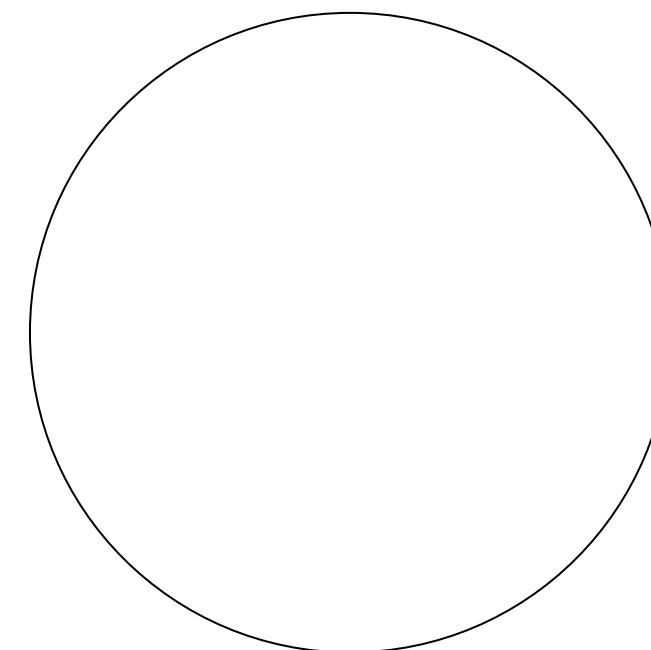
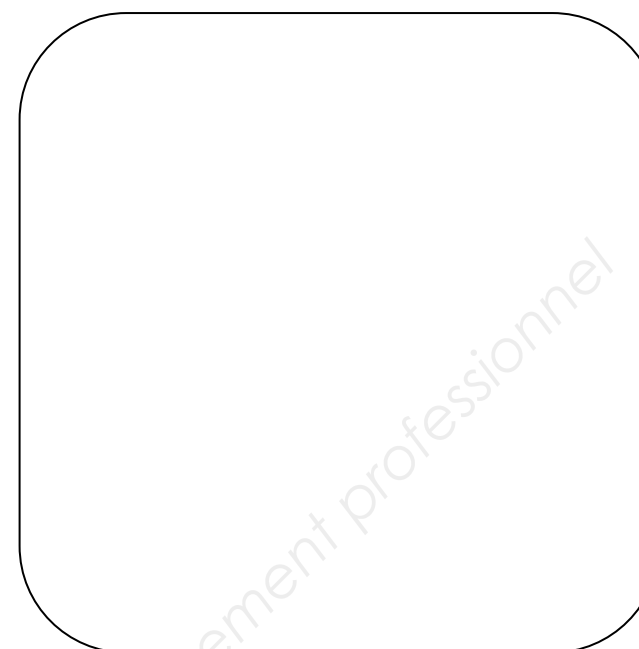
Puis, vous réaliserez de façon aboutie, sur l'un des supports ci-dessous ('Finalisation'), votre décor de sous verre. Pour ce faire, vous utiliserez les documents fournis :

- 'typographies' page 2/4, sans en changer l'échelle ;
- 'décors Art Nouveau' page 3/4, que vous pourrez utiliser partiellement, à la même échelle ou réduire ou agrandir.

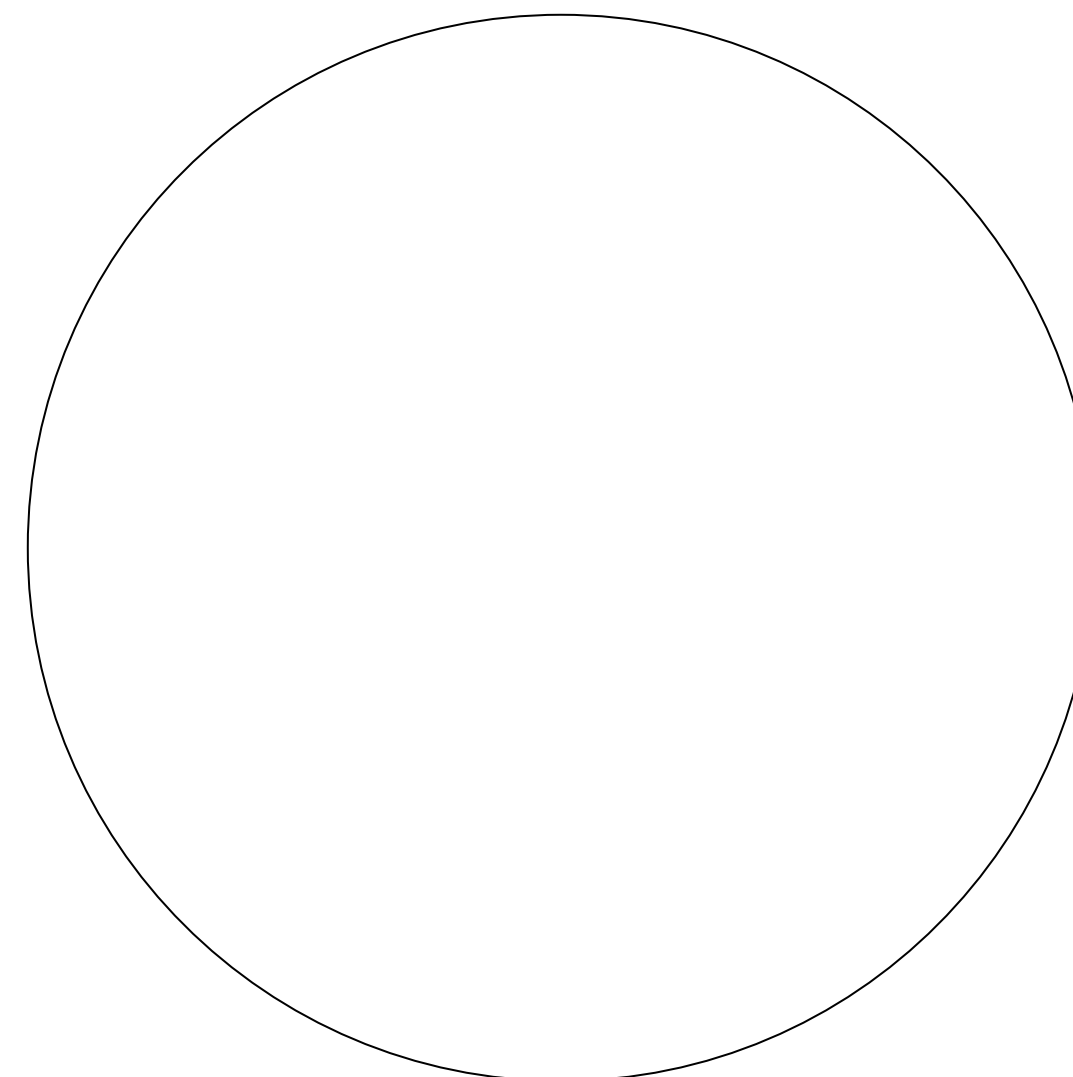
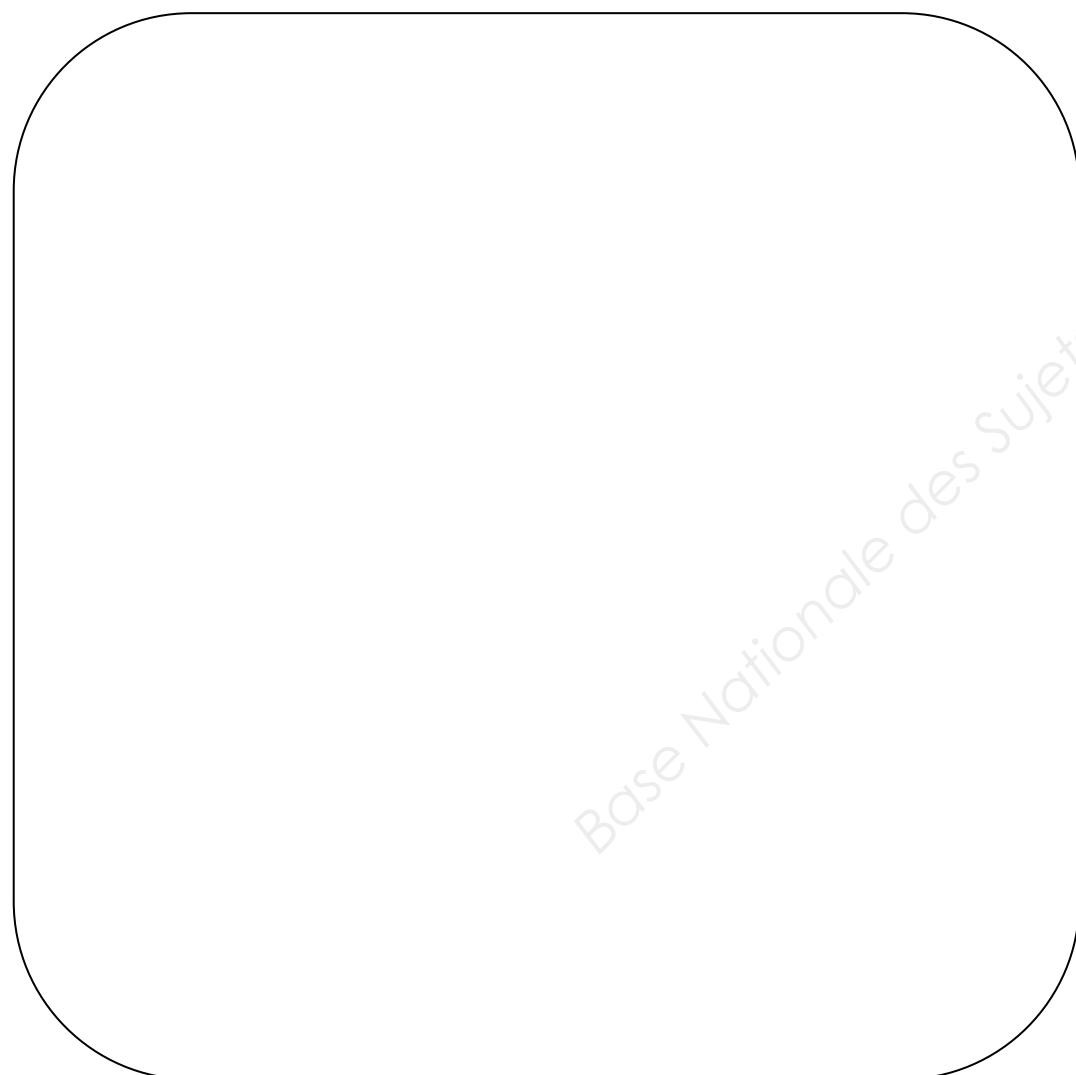
Le calque est autorisé pour reproduire motifs et typographies.

Mise en couleur : vous mettrez votre proposition finale en couleur dans le respect d'une gamme de couleurs pastel.

RECHERCHES



FINALISATION



Copyright © 2026 FormaV. Tous droits réservés.

Ce document a été élaboré par FormaV® avec le plus grand soin afin d'accompagner chaque apprenant vers la réussite de ses examens. Son contenu (textes, graphiques, méthodologies, tableaux, exercices, concepts, mises en forme) constitue une œuvre protégée par le droit d'auteur.

Toute copie, partage, reproduction, diffusion ou mise à disposition, même partielle, gratuite ou payante, est strictement interdite sans accord préalable et écrit de FormaV®, conformément aux articles L.111-1 et suivants du Code de la propriété intellectuelle. Dans une logique anti-plagiat, FormaV® se réserve le droit de vérifier toute utilisation illicite, y compris sur les plateformes en ligne ou sites tiers.

En utilisant ce document, vous vous engagez à respecter ces règles et à préserver l'intégrité du travail fourni. La consultation de ce document est strictement personnelle.

Merci de respecter le travail accompli afin de permettre la création continue de ressources pédagogiques fiables et accessibles.